

SOUHRNNÁ ZPRÁVA O DOSAŽENÉ ÚROVNI KVALITY DISTRIBUCE ELEKTŘINY A SOUVISEJÍCÍCH SLUŽEB

Držitel licence:

Rok: 2018

Napěťová hladina	nn	vn	vvv
Počet zákazníků [-]	0	1	
Celkové množství distribuované elektřiny [MWh]	0	8631,727	
Délka kabelových vedení [km]		8,1	
Délka venkovních vedení [km]		2	

1. Plnění standardů distribuce elektřiny v roce 2018

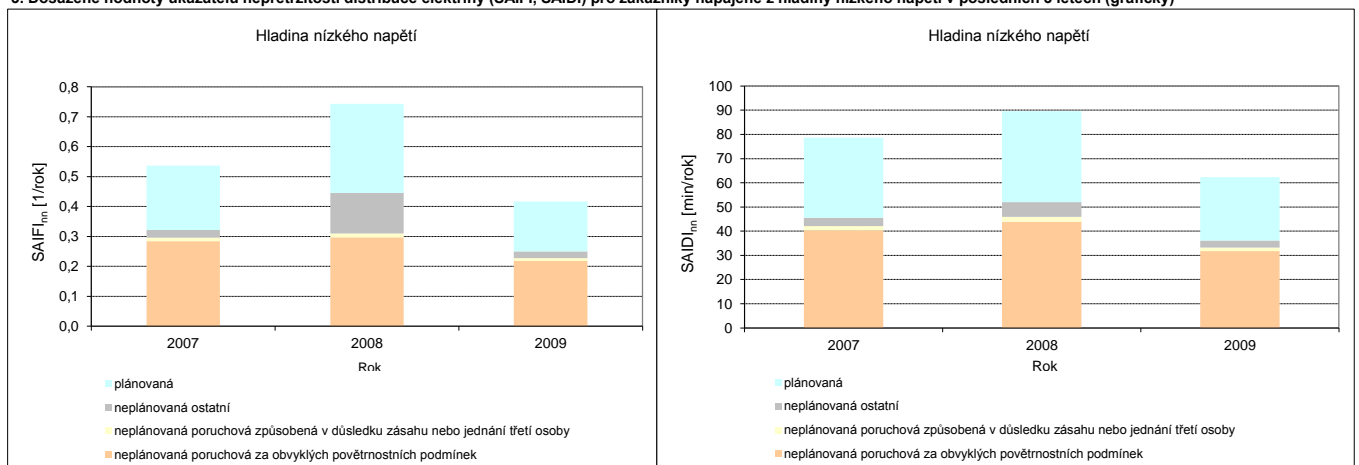
§	Standard	Počet případů			Počet vyplacených náhrad [-]	Výše vyplacených náhrad [Kč]	Teoretická výše náhrad* [Kč]
		Celkem [-]	Standard nedodržen				
			[-]	[%]			
5	ukončení přerušení přenosu nebo distribuce elektřiny						
6	dodržení plánovaného omezení nebo přerušení distribuce elektřiny						
7	výměny poškozené pojistky						
9	lhůty pro vyřízení reklamace na kvalitu napětí						
10	lhůty pro odstranění příčin snížené kvality napětí						
11	zaslání stanoviska k žádosti o připojení zařízení žadatele k přenosové nebo distribuční soustavě						
12	umožnění přenosu nebo distribuce elektřiny						
13	ukončení přerušení distribuce elektřiny z důvodu prodloužení u zákazníka nebo dodavatele sdružené služby s úhradou plateb za poskytnutou distribuci						
14	ukončení přerušení distribuce elektřiny na žádost dodavatele nebo dodavatele sdružené služby						
15	výměny měřičích zařízení a vyrovnání plateb						
16	předávání údajů o měření	12					
17	lhůty pro vyřízení reklamace vyúčtování distribuce elektřiny						
18	dodržení termínu schůzky se zákazníkem	3					

* Teoretická výše náhrad - výše náhrad v případě, že by o náhradu požádali všichni zákazníci, kteří měli na poskytnutí náhrad právo.

2. Dosažené hodnoty ukazatelů nepřetržitosti distribuce elektřiny v roce 2018

Zahnutá přerušení distribuce elektřiny	Průměrný počet přerušení distribuce elektřiny u zákazníka na napěťové hladině			Průměrná souhrnná doba trvání přerušení distribuce elektřiny u zákazníka na napěťové hladině			Průměrná doba trvání jednoho přerušení distribuce elektřiny u zákazníka na napěťové hladině		
	nn	vn	vvv	nn	vn	vvv	nn	vn	vvv
	SAIFI _{nn}	SAIFI _{vn}	SAIFI _{vvv}	SAIDI _{nn}	SAIDI _{vn}	SAIDI _{vvv}	CAIDI _{nn}	CAIDI _{vn}	CAIDI _{vvv}
neplánovaná									
z toho poruchová za obvyklých povětrnostních podmínek									
z toho poruchová způsobená jednáním třetí osoby									
z toho ostatní neplánovaná									
plánovaná									
celkem - hladinové ukazatele									
celkem - systémové ukazatele									

3. Dosažené hodnoty ukazatelů nepřetržitosti distribuce elektřiny (SAIFI, SAIDI) pro zákazníky napájené z hladiny nízkého napětí v posledních 3 letech (graficky)



4. Komentář provozovatele distribuční soustavy k hodnocenému období a k dosaženým hodnotám ukazatelů nepřetržitosti distribuce elektřiny

Komentář PDS může obsahovat např. komentář k přerušením způsobeným nejvýznamnější nepříznivou povětrnostní událostí, stručný obecný popis, jakým opatřením ke zlepšení nepřetržitosti distribuce, se PDS v daném roce věnoval, příp. kterým se chce v dalším období věnovat. Délka textu by měla být taková, aby celá zpráva nepřesáhla jednu stranu listu A4.